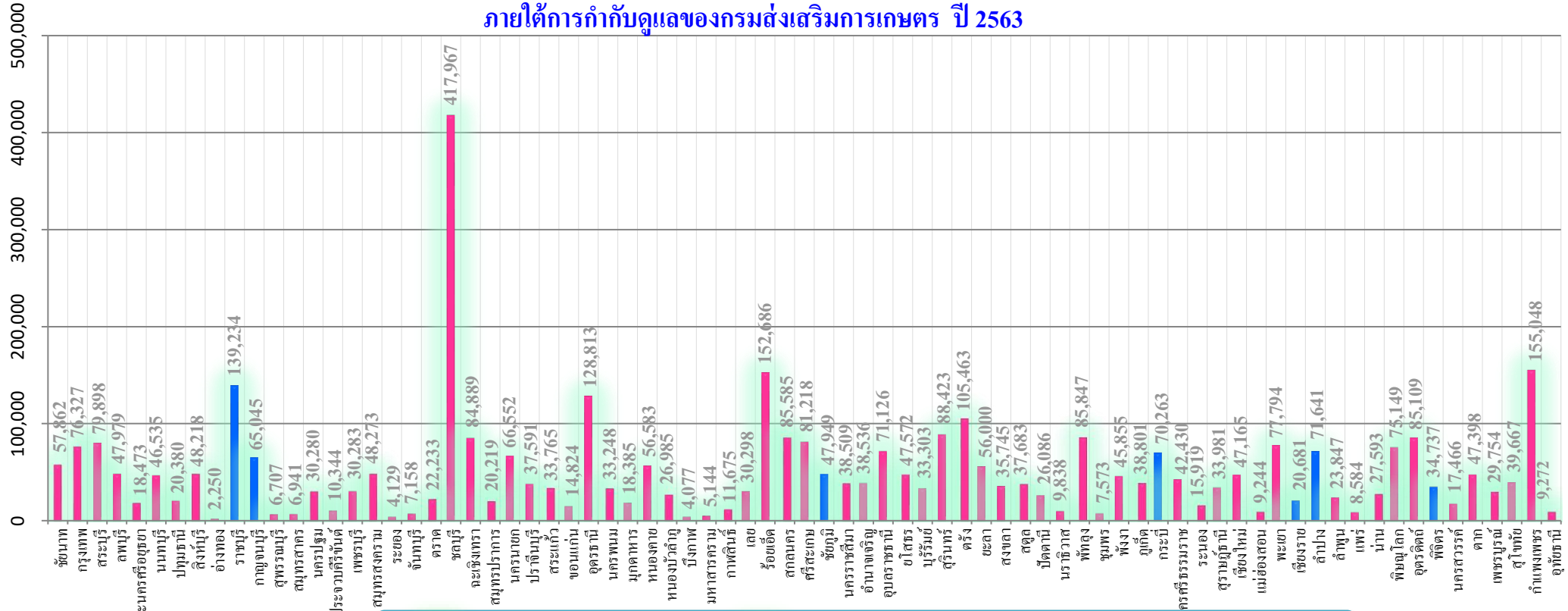


มูลค่าจำหน่ายสินค้าด้านการเกษตรเฉลี่ยต่อสัปดาห์ ของตลาดเกษตรกร จำนวน 77 จังหวัด

ภายใต้การกำกับดูแลของกรมส่งเสริมการเกษตร ปี 2563

มูลค่าการจำหน่ายเฉลี่ยต่อสัปดาห์ (บาท)



ข้อมูลตัดยอดวันที่ 27 ธันวาคม 2563

ตลาดเกษตรกร 70 จังหวัด

ศูนย์เรียนรู้การบริหารจัดการสินค้าเกษตรตลาดเกษตรกร 7 จังหวัด

จังหวัด	ชัยนาท	กรุงเทพฯ	สระบุรี	ลพบุรี	อยุธยา	นนทบุรี	ปทุมธานี	สิงห์บุรี	อ่างทอง	ราชบุรี	กาญจนบุรี	สุพรรณบุรี	สมุทรสาคร	นครปฐม	ประจวบฯ	เพชรบุรี
จำนวนร้านค้ารวม	26	11	18	30	8	9	11	31	2	47	29	3	3	19	6	15
ยอดจำหน่ายรวม	57,862	76,327	79,898	47,979	18,473	46,535	20,380	48,218	2,250	139,234	65,045	6,707	6,941	30,280	10,344	30,283
จังหวัด	สมุทรสงคราม	ระยอง	จันทบุรี	ตราด	ชลบุรี	ฉะเชิงเทรา	สมุทรปราการ	นครนายก	ปราจีนบุรี	สระแก้ว	ขอนแก่น	อุดรธานี	นครพนม	มุกดาหาร	หนองคาย	หนองบัวลำภู
จำนวนร้านค้ารวม	23	8	6	14	94	34	7	24	18	17	8	40	13	9	39	11
ยอดจำหน่ายรวม	48,273	4,129	7,158	22,233	417,967	84,889	20,219	66,552	37,591	33,765	14,824	128,813	33,248	18,385	56,583	26,985
จังหวัด	บึงกาฬ	มหาสารคาม	กาฬสินธุ์	เลย	ร้อยเอ็ด	สกลนคร	ศรีสะเกษ	ชัยภูมิ	นครราชสีมา	อำนาจเจริญ	อุบลราชธานี	ยโสธร	บุรีรัมย์	สุรินทร์	ตรัง	ยะลา
จำนวนร้านค้ารวม	4	3	11	20	35	88	18	22	25	13	11	41	15	20	34	52
ยอดจำหน่ายรวม	4,077	5,144	11,675	30,298	152,686	85,585	81,218	47,949	38,509	38,536	71,126	47,572	33,303	88,423	105,463	56,000
จังหวัด	สงขลา	สตูล	ปัตตานี	นราธิวาส	พัทลุง	ชุมพร	พังงา	ภูเก็ต	กระบี่	นครศรีธรรมราช	ระนอง	สุราษฎร์ธานี	เชียงใหม่	แม่ฮ่องสอน	พะเยา	เชียงราย
จำนวนร้านค้ารวม	17	21	14	8	40	4	16	23	44	9	6	11	17	3	30	19
ยอดจำหน่ายรวม	35,745	37,683	26,086	9,838	85,847	7,573	45,855	38,801	70,263	42,430	15,919	33,981	47,165	9,244	77,794	20,681
จังหวัด	ลำปาง	ลำพูน	แพร่	น่าน	พิษณุโลก	อุตรดิตถ์	พิจิตร	นครสวรรค์	ตาก	เพชรบูรณ์	สุโขทัย	กำแพงเพชร	อุทัยธานี	สุโขทัย	สุโขทัย	สุโขทัย
จำนวนร้านค้ารวม	53	10	6	13	26	30	25	9	22	6	24	71	12	เจดีย์/จว.	23	49,281
ยอดจำหน่ายรวม	71,641	23,847	8,584	27,593	75,149	85,109	34,737	17,466	47,398	29,754	39,667	155,048	9,272	รวมเฉลี่ย	1,632	3,836,102